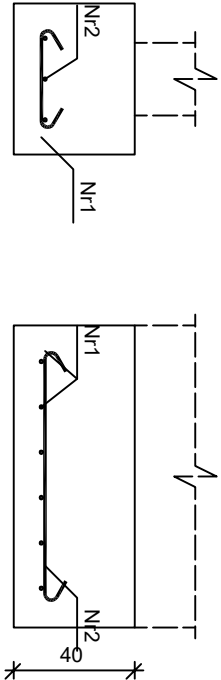
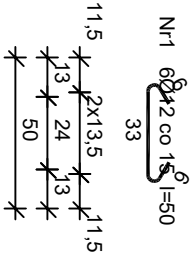
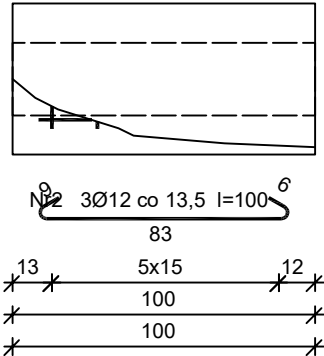


Stopa S-1

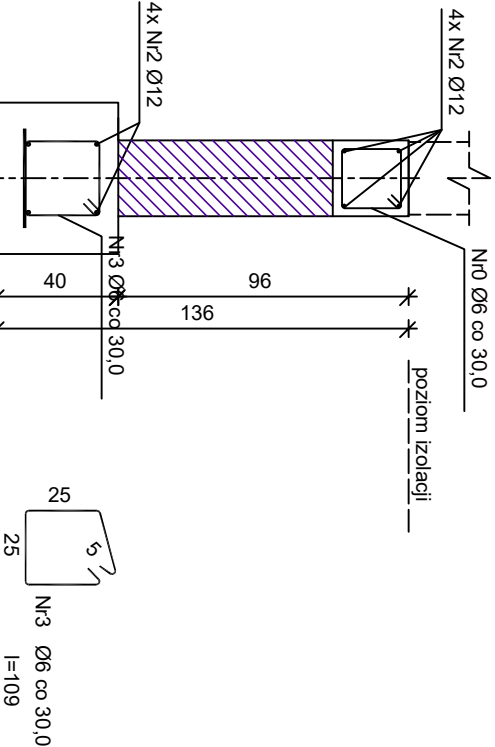


|         |              |
|---------|--------------|
| Beton   | B20 (C16/20) |
| Stal    | S10S-b       |
| Otulina | 85 mm        |



|                               |                  |                 | Długość ogólna [m] |        |
|-------------------------------|------------------|-----------------|--------------------|--------|
| Nr                            | Średnica<br>[mm] | Długość<br>[cm] | Liczba             | S10S-b |
|                               |                  |                 |                    | Ø12    |
| 1                             | 12               | 50              | 6                  | 3,00   |
| 2                             | 12               | 100             | 3                  | 3,00   |
| Długość ogólna wg średnic     |                  |                 | [m]                | 6,0    |
| Masa 1mb pręta                |                  |                 | [kg/mb]            | 0,888  |
| Masa prętów wg średnic        |                  |                 | [kg]               | 5,3    |
| Masa prętów wg gatunków stali |                  |                 | [kg]               | 5,3    |
| Masa całkowita                |                  |                 | [kg]               | 6      |

Ławka Ł-1



|         |              |
|---------|--------------|
| Beton   | B20 (C16/20) |
| Stal    | S10S-b       |
| 18G2-b  |              |
| Otulina | 85 mm        |

| Wykaz zbrojenia dla 1 mb ławy fundamentowej |               |              |         |                    |        |
|---|---------------|--------------|---------|--------------------|--------|
| Nr  | Średnica [mm] | Długość [cm] | Liczba  | Długość ogólna [m] |        |
|   |               |              |         | S10S-b             | 18G2-b |
| 1   | 12            | 33           | 5       |                    | 1,65   |
| 2   | 12            | 105          | 4       |                    | 4,20   |
| 3   | 6             | 109          | 3,333   | 3,63               |        |
| Długość ogólna wg średnic                   |               |              | [m]     | 3,7                | 5,9    |
| Masa 1mb pręta                              |               |              | [kg/mb] | 0,222              | 0,888  |
| Masa prętów wg średnic                      |               |              | [kg]    | 0,8                | 5,2    |
| Masa prętów wg gatunków stali               |               |              | [kg]    | 0,8                | 5,2    |
| Masa całkowita                              |               |              | [kg]    | 6                  |        |

|   |   |
|---|---|
| ROZBUDOWA BUDYNKU<br>ZESPOŁU SZKOLNO-PRZEDSZKOLNEGO<br>W OSTRÓDZIE<br>UL. PLEBISCYTOWA 50 |   |
| ADRES INWESTYCJI  | 14-100 OSTRÓDA<br>UL. PLEBISCYTOWA 50<br>DZ. NR 36/4,36/5,36/6<br>OBR. GEOD. NR 11 M. OSTRÓDA |
| INWESTOR  | GINIA MIEJSKA OSTRÓDA<br>UL. MICKIEWICZA 24<br>14-100 OSTRÓDA                                 |
| TYTUŁ RYSUNKU<br>SZCZEGÓŁY FUNDAMENTÓW  |   |
| SKALA   | 1:25  |
| NR RYS.   | K-5   |
| DATA  | 10.2017   |
| OPRACOWAŁ   | mgr inż. ANDRZEJ KONOPKA<br>Upr. bud. Nr 294/86/OL  |
| KONSTRUKCJA<br>ARCHITEKTURA   | mgr inż. Kazimierz Klimaszewski<br>Upr. bud. Nr 1/71/OL                                       |
| SPRAWDZIŁ ARCHITEKTURA  | mgr inż. arch. Mariusz Kaliszewski<br>Upr. Bud. Nr 1/MM OKK/2007                              |
| SPRAWDZIŁ KONSTRUKCJA   | mgr inż. Tomasz Opaliński<br>Upr. bud. Nr WAM/0068/PWOK/10                                    |
| ASYSTENT PROJEKTANTA  | mgr inż. Bartosz Kostorzębski   |
| NR STRONY   |   |